

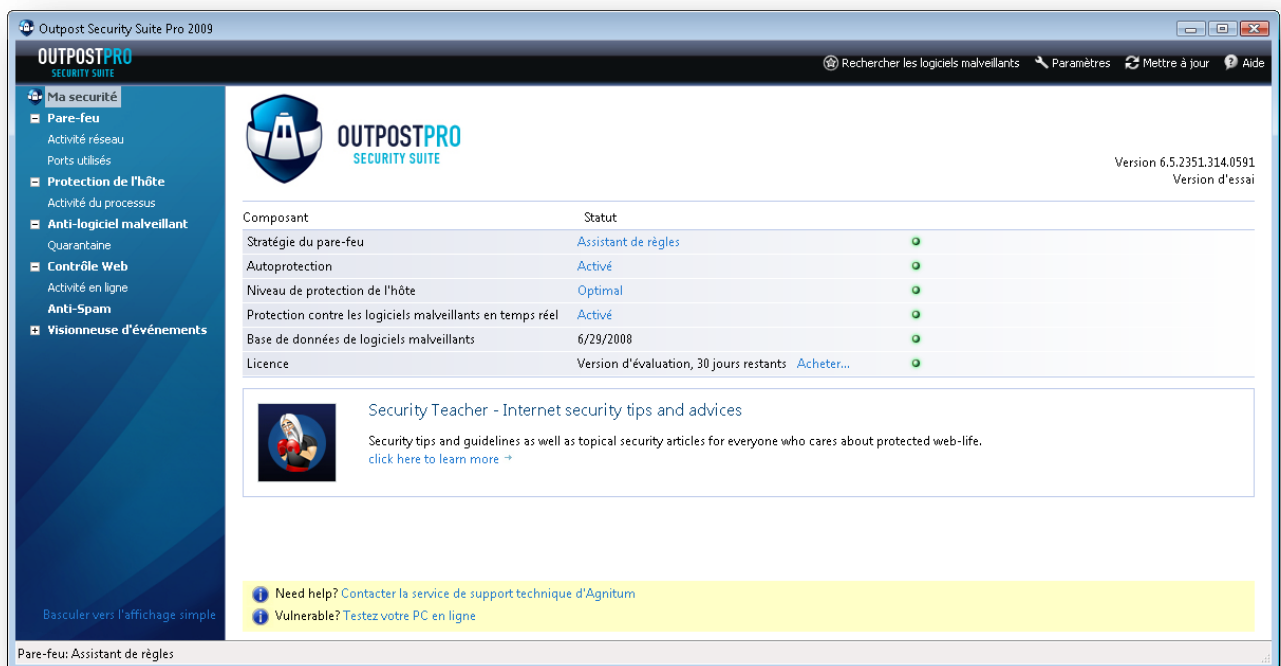


Nouveautés d' Outpost Security Suite Pro 2009

Faisant suite à Outpost Security Suite Pro 2008, la version 2009 a été conçue en ciblant l'optimisation. Ce principe a touché pratiquement tous les aspects du programme : des performances jusqu'à l'apparence et du contrôle à l'accessibilité.

La couche de sécurité principale a été renforcée pour supporter les attaques de sabotage internes les plus récentes et répond aux techniques de fuite les plus dangereuses employées par des logiciels malveillants indétectables.

En reconnaissant le besoin croissant d'une protection encore plus robuste tout en conservant les meilleurs indicateurs de performances du secteur, le moteur basé sur SmartScan remanié vérifie des endroits plus susceptibles et apporte des améliorations substantielles au niveau des vitesses d'analyse du système.



Outpost Security Suite Pro 2009

Rechercher les logiciels malveillants Paramètres Mettre à jour Aide

Version 6.5.2351.314.0591
Version d'essai

Composant	Statut
Stratégie du pare-feu	Assistant de règles
Autoprotection	Activé
Niveau de protection de l'hôte	Optimal
Protection contre les logiciels malveillants en temps réel	Activé
Base de données de logiciels malveillants	6/29/2008
Licence	Version d'évaluation, 30 jours restants Acheter...

Security Teacher - Internet security tips and advices
Security tips and guidelines as well as topical security articles for everyone who cares about protected web-life.
[click here to learn more](#) →

Need help? [Contacter le service de support technique d'Agnitum](#)
Vulnerable? [Testez votre PC en ligne](#)

Basculer vers l'affichage simple

Pare-feu: Assistant de règles

Voici les changements clés apportés par la gamme 2009 d'Outpost :

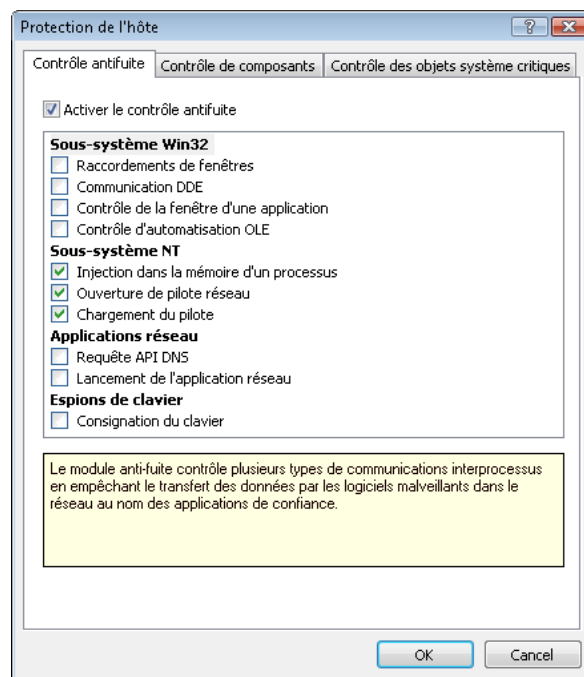
Améliorations de la sécurité

Protection de l'hôte étendue

La sécurité se doit d'avoir une avance par rapport au volume croissant et à la sophistication des attaques de pirates. Pour parvenir à maintenir son statut de première solution de défense proactive et pour protéger entièrement les utilisateurs contre toute activité inappropriée, Outpost est désormais équipé d'une protection contre les toutes dernières techniques de piratage de la sécurité. Les résultats parfaits d'Outpost aux tests de fuite reflètent la capacité du produit à protéger contre les attaques menées sur les données personnelles des véritables logiciels malveillants que l'on trouve de par le monde.

Protection contre les enregistreurs de frappe

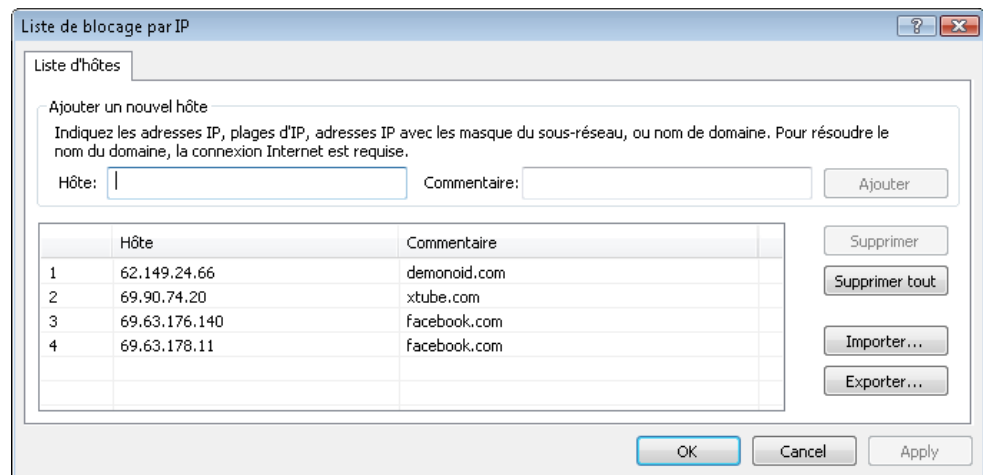
Le module Protection de l'hôte d'Outpost va protéger votre système contre l'activité des enregistreurs de frappe, va surveiller les événements système et s'assurer qu'aucune interaction de clavier malveillante ou non autorisée n'est possible. Ceci permet d'éviter toute divulgation accidentelle d'informations personnelles, notamment de mots de passe et de numéros de carte bancaire, par l'intermédiaire du clavier.



Une liste noire d'adresses IP pour surfer proprement

Basée sur le module BlockPost des anciennes versions d'Outpost, la liste noire d'adresses IP intégrée permet de limiter l'accès aux domaines Internet spécifiés. Outil très utile à la fois pour les parents soucieux et les personnes sensibles, la Liste noire d'adresses IP empêche les connexions entrantes/sortantes vers des zones Internet mal intentionnées telles que celles qui diffusent des logiciels espions ou qui affichent des publicités et du spam graphique désagréables.

Les entrées bloquées peuvent être définies manuellement ou importées en tant que liste depuis des sources maintenues par la communauté.



Améliorations de la compatibilité

[Homologation des pilotes et compatibilité avec Windows](#)

Outpost a reçu l'homologation WHQL (Windows Hardware Quality Labs), ce qui signifie que sa protection est conforme aux exigences rigoureuses de qualité, de compatibilité et de stabilité de Microsoft.

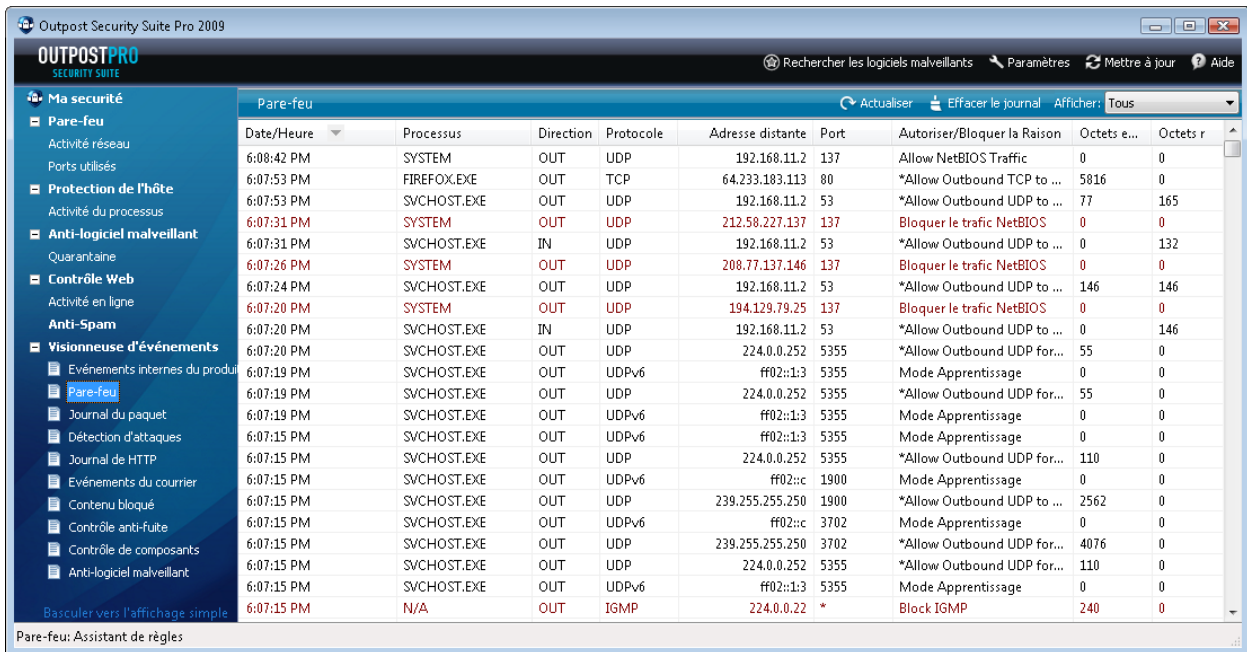
[Compatibilité de l'anti-spam avec The Bat!](#)

L'une des priorités dans la liste de souhaits des utilisateurs a été l'ajout de la prise en charge du client de messagerie The Bat! Le composant anti-spam d'Outpost version 2009 assure la prise en charge complète de ce programme de messagerie très répandu.

Amélioration des commandes

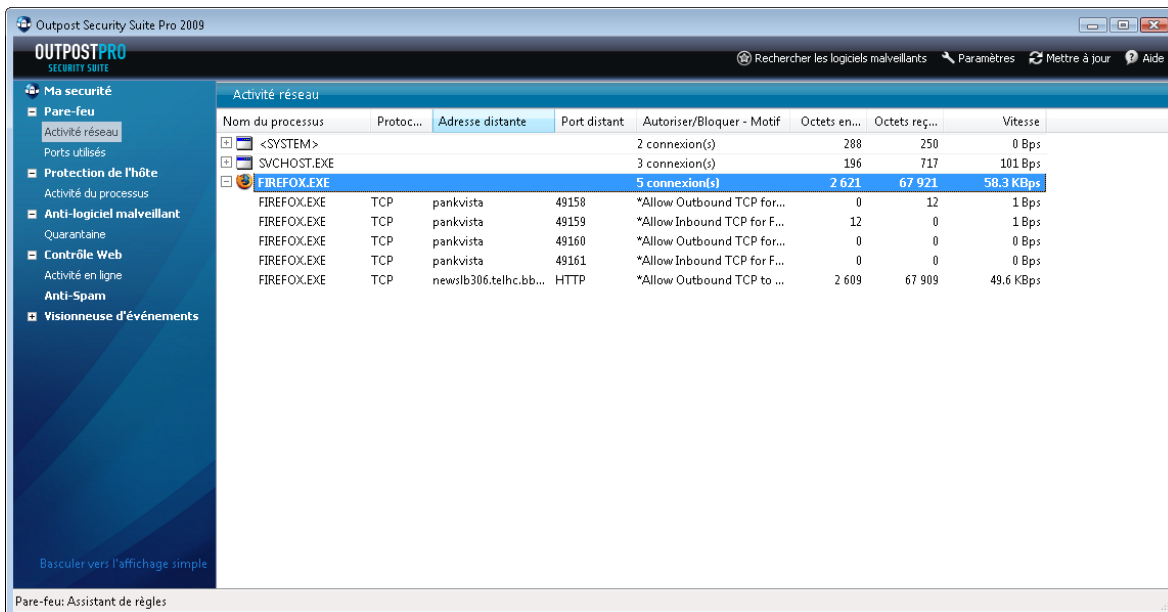
[Amélioration de la maniabilité du gestionnaire des événements](#)

Le gestionnaire des événements d'Outpost avec lequel vous êtes familiers est de retour avec ses entrées de journal que vous pourrez filtrer par catégorie et trier. La nouvelle version apporte de la clarté, de la transparence et du contrôle au niveau des événements des programmes, ce qui vous permet de vous concentrer sur un problème et le résoudre rapidement.



Moniteur d'activité de processus complet

Le besoin d'installer des logiciels de surveillance des processus tiers n'est plus d'actualité grâce au nouveau mode d'affichage Activité des processus. Cet outil très attendu répertorie tous les processus actifs dans un format pouvant être développé, ce qui donne rapidement accès à des propriétés clés telle que l'application parent, le chemin d'accès au fichier exécutable, les connexions établies, les octets envoyés/reçus et autres informations. De plus, vous pouvez modifier les règles existantes d'une application surveillée ou en créer directement depuis l'interface.



Surveillance de l'activité réseau plus informative

Vous l'avez demandée : la voici. En intégrant l'une des fonctionnalités les plus demandées, Outpost 2009 arbore un affichage de l'activité réseau entièrement

remanié et plus logique où les connexions sont regroupées par application. Vous pouvez afficher à la fois les statistiques de connexion individuelles et combinées pour chaque application active, ce qui apporte plus de visibilité à l'activité réseau en cours. En outre, vous avez la possibilité d'action sur cette liste, ce qui signifie que vous pouvez modifier la règle réseau d'une application cible à la volée.

[Présentation du statut de la protection](#)

La nouvelle présentation en tableau de bord offre le récapitulatif du statut de la protection en cours d'Outpost, depuis l'état des mises à jour jusqu'aux paramètres du niveau de sécurité des principaux composants d'Outpost.

Améliorations de l'aspect et de l'accessibilité

[Basculement facile d'une disposition d'interface à une autre](#)

En passant de l'option de disposition d'interface Basique à Expert, vous personnalisez le mode d'affichage de la fenêtre principale du programme que vous préférez. L'interface Basique convient mieux aux utilisateurs qui préfèrent une représentation simple et concise de l'activité présente du PC, sans informations extérieures. L'interface Expert offre davantage de détails ainsi que des statistiques granulaires qui peuvent être développées jusqu'aux détails les plus fins. L'interface par défaut est configurée au moment de l'installation selon le niveau d'expertise sélectionné. Vous pourrez la modifier ultérieurement si vous le souhaitez.

Gains de performance

[Augmentation radicale de la vitesse d'analyse](#)

Grâce aux changements révolutionnaires apportés à SmartScan, il lui est désormais possible d'enregistrer l'historique des analyses à un seul endroit sécurisé. L'analyseur de fichiers est exécuté jusqu'à dix fois plus vite qu'avant et le traitement du flux de données est bien plus efficace.

[Des performances exceptionnelles et une consommation de ressources très faible](#)

Les ordinateurs protégés par Outpost démarrent désormais plus rapidement, s'exécutent plus vite, analysent plus vite et utilisent moins de ressources système tout en donnant le meilleur en matière de sécurité transparente sans intervention.

CONCLUSION

Outpost vient de s'améliorer davantage grâce à sa protection facilement gérable et hautement configurable sans pour autant accaparer les ressources système. Donnez à votre ordinateur ce qu'il mérite : une protection complète, fiable, hautement efficace facile à utiliser. Téléchargez dès aujourd'hui un exemplaire d'évaluation gratuit d'Outpost et dites adieu aux menaces de demain.