

Техническое
руководство

Outpost Network Security

Офисный брандмауэр от
Агнитум

О чем этот документ

В этом документе содержатся расширенные технические сведения об администрировании Outpost Network Security в корпоративной сети. Руководство предназначено для тех администраторов, которые хотят иметь полный контроль над продуктом.

Сведения о развертывании Outpost Network Security приводятся в [Руководстве администратора Outpost Network Security](#).

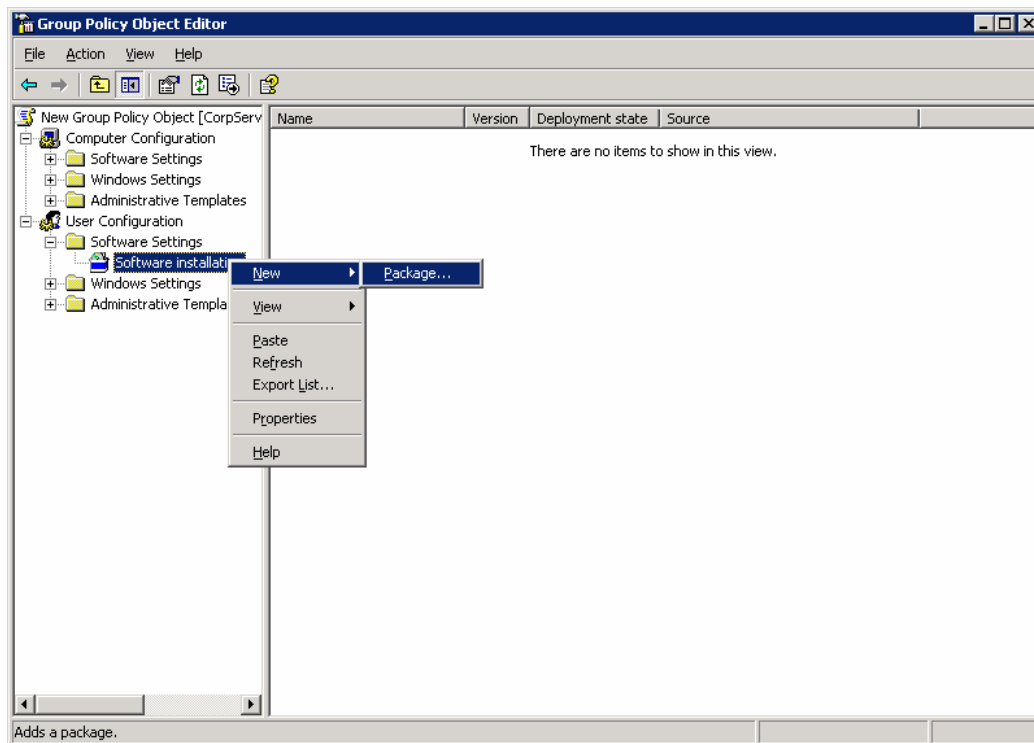
Содержание

Публикация клиентского брандмауэра для пользователей.....	4
Формат файла <i>OofcInt.ini</i>	5
Развертывание Outpost Network Security на клиентах под Windows 98.....	6
Развертывание Outpost Network Security в домене Windows NT.....	6
Устранение проблем.....	7

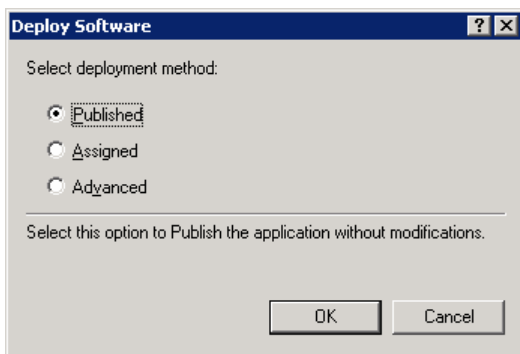
Публикация клиентского брандмауэра для пользователей

В дополнение к возможности назначения установочного пакета компьютерам сети, вы также имеете возможность публикации этого пакета для отдельных пользователей, которые могут входить в сеть с разных компьютеров, принадлежащих к домену. Outpost Firewall будет опубликован (добавлен в список **Установка и удаление программ > Добавление новых программ**) на каждом компьютере, где пользователь войдет в систему, то есть, фактически, будет следовать за пользователем по сети и обеспечивать его защиту, где бы он ни работал. Это может быть полезно для мобильных пользователей, которые берут с собой портативные компьютеры в деловые поездки, а в офисе используют настольные компьютеры.

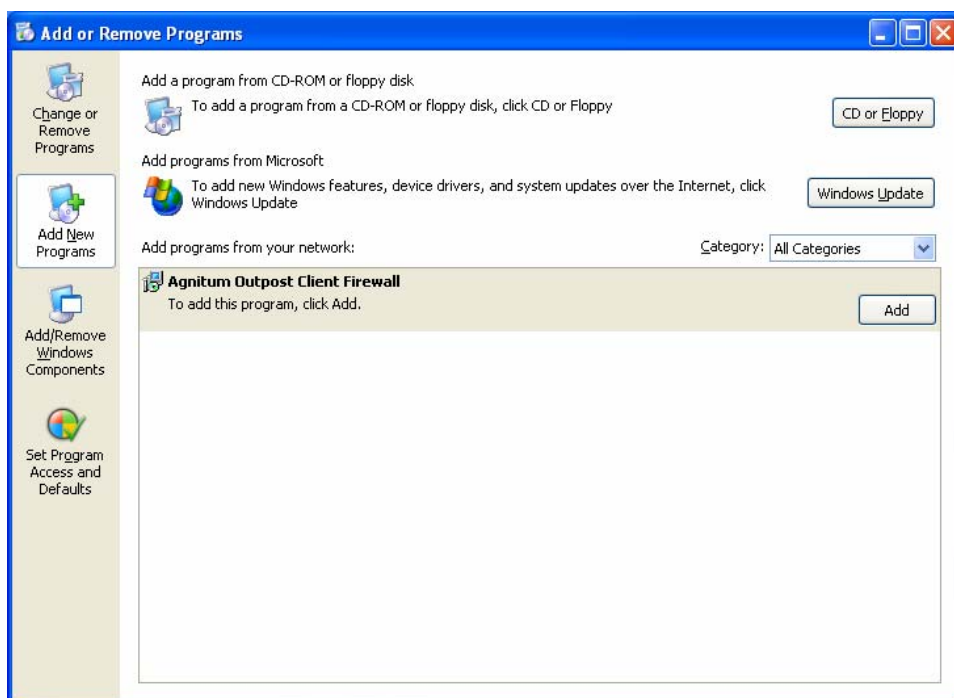
Чтобы опубликовать установочный пакет для пользователей, следуйте рекомендациям главы **Руководства администратора Outpost Network Security**, которая называется **Развертывание Outpost Network Security Client на клиентских компьютерах**. В открытом объекте групповой политике выберите узел **Установка программ** в разделе **Конфигурация пользователя > Конфигурация программ**. Щелкните на узле правой кнопкой и выберите пункт контекстного меню **New > Package** (см. рис.), чтобы создать новый пакет для политики установки программного обеспечения, после чего перейдите в установочную папку (по умолчанию `\\<ИмяКонсоли>\oofcint`) и выберите установочный пакет клиентского брандмауэра.



В диалоговом окне **Deploy Software** выберите переключатель **Published**.



Вы увидите запись политики установки программ для выбранного вами пакета в правой панели окна консоли MMC. Если объект групповой политики связан с пользователем, установочный файл будет добавляться в список **Установка и удаление программ > Добавление новых программ** каждый раз, когда пользователь будет входить в сеть, независимо от того, за каким компьютером он при этом будет находиться.



Привязка объекта групповой политики к пользователям выполняется точно так же, как это описано в разделе **Привязка объекта групповой политики Руководства администратора Outpost Network Security**.

Формат файла *Oofclnt.ini*

Файл oofclnt.ini может находиться в одной папке с установочным пакетом. Содержимое этого файла указывает программе установки, где хранится конфигурация клиентского брандмауэра и какие параметры она должна содержать.

По умолчанию файл находится в папке **C:\Program Files\Agnitum\Outpost Network Security\Command Center\oofclnt** и имеет следующий формат:

[cfg_list]

<alias0>=<path to cfg file>

<alias1>=<path to cfg file>

[<alias0>]

<key_name>:<type>=<value>

<key_name>:<type>=<value>

[<alias1>]

<key_name>:<type>=<value>

<key_name>:<type>=<value>

Вы можете изменить в этом файле перечисленные ниже параметры сервера, на котором установлен Командный центр Agnitum:

corporate\APSAddr:ip – IP address

corporate\APSPort:long – port

Пример:

[cfg_list]

Machine=c:\machine.conf

[machine]

corporate\APSAddr:ip=192.168.5.9

corporate\APSPort:long=801

Развертывание Outpost Network Security на клиентах под Windows 98

Если в вашей сети есть компьютеры с Windows 98 и вы хотите защитить их, вам придется выполнить следующие действия:

1. Скопируйте файл *oofclnt.ini* вместе с установочным пакетом клиентского брандмауэра в установочную папку, к которой открыт общий доступ по сети.
2. Выполните развертывание клиентского брандмауэра на нужные компьютеры при помощи сценариев входа в систему.
3. В сценарии входа в систему укажите путь к установочному пакету и ключ */quiet*, чтобы установка Outpost Firewall проходила в автоматическом режиме (никаких диалоговых окон с запросами, все настройки устанавливаются по умолчанию).

Развертывание Outpost Network Security в домене Windows NT

Если ваша сеть работает под Windows NT и вы хотите развернуть Outpost Network Security в домене Windows NT, вы должны будете выполнить следующие действия:

1. Установите Командный центр Agnitum на любую рабочую станцию с Windows 2000 или более поздней версией.
2. Скопируйте файл **oofclnt.ini** вместе с установочным пакетом клиентского брандмауэра в установочную папку, к которой имеется общий доступ по сети.
3. С помощью сценариев входа в систему разверните установочный пакет на клиентских компьютерах.
4. В сценарии входа в систему укажите путь к установочному пакету и ключ /quiet, чтобы установка Outpost Firewall проходила в автоматическом режиме (никаких диалоговых окон с запросами, все настройки устанавливаются по умолчанию).

Устранение проблем

По умолчанию для компонентов Командного центра и клиентского брандмауэра журнала не создается. С целью устранения проблем в работе служб, Редактора конфигурации, Командного центра и Outpost Network Security Client на компьютерах пользователей вы можете включить ведение журнала в окне свойств сервера и на вкладке **Дополнительно** в Редакторе конфигурации или установить продукт с приведенным ниже параметром командной строки:

setup.exe /z"debug"

В этом случае ведение журнала будет включено по умолчанию для всех компонентов Командного центра и на клиентских компьютерах.